



BIULETYN

24 października 2022, numer 263

AKTUALNOŚCI

- Bardzo duże zainteresowanie polską wołowiną i wieprzowiną na stoisku Związku Polskie Mięso na targach SIAL Paris
- GUS: zmiany w cenach żywca

W SEJMIE

- Zmiany w ustawie o prawach konsumenta oraz niektórych innych ustaw
- Informacja na temat oceny skutków wejścia w życie ustawy z dnia 20 lipca 2018 r. o zmianie ustawy o odpadach oraz niektórych innych ustaw
- Rozpatrzenie informacji na temat sytuacji na rynku zbóż i rzepaku
- Informacja Prezesa Urzędu Ochrony Konkurencji i Konsumenta na temat stanu transpozycji do polskiego prawa dyrektyw Unii Europejskiej dotyczących ochrony konkurencji i konsumentów oraz przyczyn i możliwych konsekwencji opóźnień.

CENY - KRAJ

- Średnie ceny netto zakupu świń rzeźnych za wagę żywą
- Średnie ceny zakupu netto (bez VAT) świń rzeźnych wg klasyfikacji EUROP
- Ceny skupu drobiu rzeźnego
- Zbiorcze zestawienie danych dla Polski dotyczących zakupu bydła rzeźnego w ubojniach

CENY - ŚWIAT

- Średnie w UE ceny wieprzowiny – stan na 41 tydzień
- Średnie w UE ceny brojlerów – stan na 40 tydzień
- Tygodniowe notowania tusz wołowych w UE – stan na 41 tydzień
- Cena wieprzowiny w Chinach u producenta
- Produkcja wołowiny w USA – komunikat USDA

AKTUALNOŚCI

Bardzo duże zainteresowanie polską wołowiną i wieprzowiną na stoisku Związku Polskie Mięso na targach SIAL Paris



Związek Polskie Mięso był organizatorem branżowego stoiska mięsa czerwonego (wieprzowina i wołowina) podczas targów SIAL Paris 2022, które odbyły się w dniach 15-19 października bieżącego roku.

Powstało ono we współpracy z Unią Producentów i Pracodawców Przemysłu Mięsnego (UPEMI), Stowarzyszeniem Rzeźników i Wędliniarzy Rzeczypospolitej Polskiej (SRW RP) oraz Polskim Zrzeszeniem Producentów Bydła Mięsnego (PZPBM). Ofertę swoją zaprezentowało 16 producentów wołowiny oraz wieprzowiny (Agrohandel sp. z o.o., P.D. Drobex sp. z o.o., ESS-Food A/S, Food Park Kowal sp. z o.o., Gobarto SA, Good Valley sp. z o.o., GTC Ltd., OSI Poland Foodworks, PPHU Marks sp. z o.o., Przedsiębiorstwo Przetwórstwa Mięsnego Firma Marcinkowscy sp. z o.o., Zakłady Mięsne Mokobody, Rafalex Rafał Wons, Zakłady Mięsne Skiba SA, Wędlinka sp. z o.o. sp k. (dwa boksy), Zakłady Mięsne Zakrzewscy).

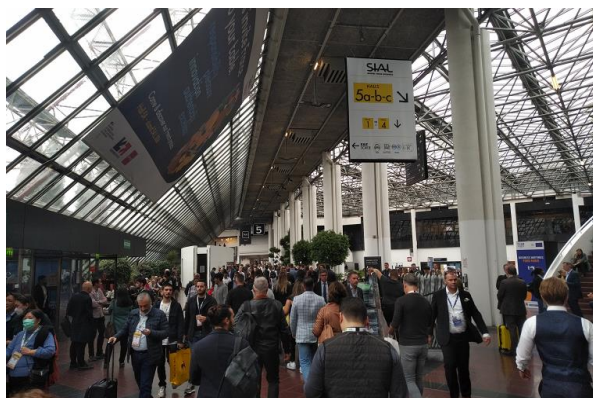


Oficjalnego otwarcia stoiska dokonali: Adrian Gawłowski, zastępca dyrektora Departamentu Wsparcia Eksportu Krajowego Ośrodka Wsparcia Rolnictwa, Janusz Walczak, przewodniczący Funduszu Promocji Mięsa Wieprzowego, Wiesław Różański, prezes zarządu Unii Producentów i Pracodawców Przemysłu Mięsnego, Janusz Rodziewicz wiceprezes zarządu Stowarzyszenia Rzeźników i Wędliniarzy Rzeczypospolitej Polskiej oraz Witold Choiński, prezes zarządu Związku Polskie Mięso.

Ponadto na otwarciu byli goście zaproszeni przez Witolda Choińskiego, w tym liczna delegacja z Krajowego Ośrodka Wsparcia Rolnictwa oraz goście zaproszeni przez wystawiające się firmy.



Pokazy kulinarne dla zwiedzających robił szef kuchni, mistrz Marcin Budynek ze swoją ekipą. W sumie pokazów na stoisku Związku, w ciągu pięciu dni targów, było 15.

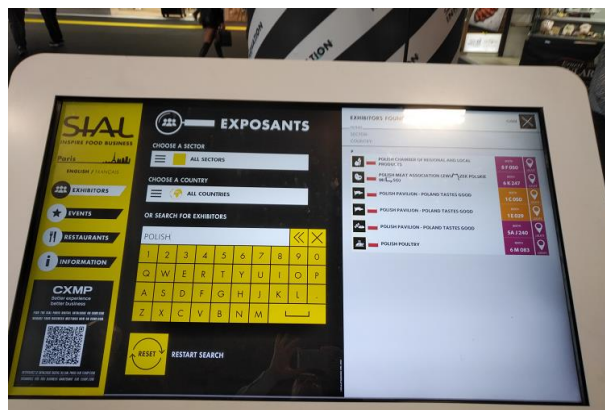


Tegoroczne targi SIAL Paris były pierwszymi w Unii Europejskiej, które odbyły się po zniesieniu ograniczeń związanych z pandemią wirusa SARS-Cov-2. Wystawiło się na nich ponad 7 tysięcy firm z całego świata. Cztery kraje, niezależnie od branży, dominowały na targach i były to: Grecja, Hiszpania, Turcja, Włochy.

największą reprezentację wystawiła branża mięsnych (drób, wołowina, wieprzowina), w Polskie Mięso. Polskie mięso czerwone (wołowina i wieprzowina) na targach promowało w sumie 39 firm.

Każdego dnia targi SIAL odwiedzało tysiące osób. Hala mięsna cieszyła się, na tle pozostałych, bardzo dużym zainteresowaniem zwiedzających. Na wielu stoiskach mięsnych były pokazy kulinarne na żywo, co ewidentnie przyciągało uwagę. Dość powiedzieć, że w ciągu pięciu dni targów stoisko Związku Polskie Mięso odwiedziło – nie licząc gości i kontrahentów firm – ponad pięćset osób.

Na SIAL wystawiło się w sumie 272 polskich producentów żywności. Spośród wszystkich branż rolno-spożywczych mięsna. Było łącznie 58 polskich zakładów, w tym w tym 16 zakładów na stoisku Związku



Stoisko Związku Polskie Mięso zostało sfinansowane ze środków finansowych Funduszu Promocji Mięsa Wieprzowego oraz Funduszu Promocji Mięsa Wołowego.

Związek Polskie Mięso w planach ma kolejne promocje za granicą o czym poinformujemy już niebawem.

Tekst i foto Jacek Strzelecki.

GUS: zmiany w cenach żywca

Ceny skupu podstawowych produktów rolnych we wrześniu 2022 r. były wyższe zarówno w stosunku do miesiąca poprzedniego (o 2,2%), jak i w porównaniu z analogicznym miesiącem ubiegłego roku (o 58,8%) – poinformował w comiesięcznej publikacji "Ceny produktów rolnych" Główny Urząd Statystyczny.

Ceny skupu i ceny uzyskiwane przez rolników na targowiskach

We wrześniu 2022 r. po wyższych cenach niż w poprzednim miesiącu skupowano pszenżyto, owies, żywiec wieprzowy, drób i mleko. Spadły natomiast ceny skupu pozostałych produktów rolnych. Na targowiskach po cenach niższych niż w sierpniu br. sprzedawano jedynie ziemniaki.

W stosunku do analogicznego miesiąca poprzedniego roku we wrześniu 2022 r. zanotowano znaczny wzrost cen skupu oraz cen na targowiskach wszystkich produktów rolnych. Najbardziej podrożał owies i żywiec wieprzowy w skupie.

Ceny produktów rolnych (bez VAT) we wrześniu 2022 roku

Wyszczególnienie	Ceny skupu			Ceny targowiskowe		
	09 2022					
	w złotych	08 2022=100	09 2021=100	w złotych	08 2022=100	09 2021=100
Ziarno zbóż – za 1 dt						
Pszenica	150,95	99,7	154,4	172,76	101,3	159,7
Żyto	119,94	99,2	155,8	137,25	106,0	167,5
Jęczmień	134,43	97,0	163,8	155,65	103,3	164,3
Pszenżyto	141,22	106,4	167,9	150,94	102,9	166,0
Owies	122,64	110,1	195,2	131,60	102,2	166,6
Kukurydza	135,87	96,7	138,4	173,63	101,4	143,7
Ziemniaki – za 1 dt	56,56	64,5	160,7	173,24	97,2	118,4
Żywiec rzeźny – za 1 kg						
Bydło (bez cieląt)	10,95	96,2	135,2	10,46	104,0	137,1
w tym młode bydło	11,08	94,5	133,9	11,14	105,0	139,6
Trzoda chlewna	7,93	104,2	175,1	6,75	100,3	108,0
Drób	6,70	101,2	155,6	.	.	.

Ceny ważniejszych produktów rolnych

We wrześniu 2022 r. cena pszenicy w skupie (150,95 zł za dt) spadła w stosunku do miesiąca poprzedniego (o 0,3%), ale była wyższa niż przed rokiem (o 54,4%). Na targowiskach pszenicę sprzedawano po 172,76 zł, tj. o 1,3% więcej niż w sierpniu br. i o 59,7% więcej niż we wrześniu 2021 r.

Za dt żyta w skupie płacono 119,94 zł, tj. o 0,8% mniej niż w sierpniu br., natomiast o 55,8% więcej niż przed rokiem. W obrocie targowiskowym cena żyta (137,25 zł za dt) wzrosła zarówno w porównaniu z poprzednim miesiącem (o 6,0%), jak i w stosunku do analogicznego okresu ubiegłego roku (o 67,5%).

We wrześniu 2022 r. cenę ziemniaków w skupie (56,56 zł za dt) obniżono w porównaniu z sierpniem br. (o 35,5%), ale podwyższono o 60,7% w skali roku. Na targowiskach za dt ziemniaków płacono 173,24 zł tj. o 2,8% więcej niż w miesiącu poprzednim i o 18,4% więcej niż przed rokiem.

Cena skupu żywca wołowego (10,95 zł za kg) była niższa niż w sierpniu br. (o 3,8%), ale wyższa (o 35,2%) od zanotowanej rok wcześniej. Na targowiskach żywiec ten sprzedawano po 10,46 zł za kg, tj. drożej niż w poprzednim miesiącu (o 4,0%) i przed rokiem – o 37,1%.

We wrześniu nastąpił wzrost ceny żywca wieprzowego w skupie (7,93 zł za kg) w porównaniu z sierpniem br. (o 4,2%) i w skali roku (75,1%), jak również na targowiskach (6,75 zł za kg) – tak w stosunku do miesiąca poprzedniego (0,3%), jak i do analogicznego miesiąca poprzedniego roku (o 8,0%).

Cena skupu drobiu rzeźnego (6,70 zł za kg) wzrosła w stosunku do sierpnia 2022 r. (o 1,2%), a także w porównaniu z wrześniem 2021 r. (o 55,6%).

W SEJMIE

Posiedzenie plenarne 25-26 października 2022
Sprawozdanie Komisji Gospodarki i Rozwoju o rządowym projekcie ustawy o zmianie ustawy o prawach konsumenta oraz niektórych innych ustaw (druki nr 2476)
Komisje sejmowe
25 października 2022
Godz. 13:00
Komisja Gospodarki i Rozwoju (sala nr 312, bud. U) <ul style="list-style-type: none"> Rozpatrzenie rządowego projektu ustawy o zmianie ustawy o prawach konsumenta oraz niektórych innych ustaw (druk nr 2476).
Godz. 14:00
Komisja Rolnictwa i Rozwoju Wsi (sala nr 111, bud. U)

- Rozpatrzenie informacji na temat sytuacji na rynku zbóż i rzepaku
– przedstawia Minister Rolnictwa i Rozwoju Wsi.

26 października 2022

Godz. 17:00

Komisja Ochrony Środowiska, Zasobów Naturalnych i Leśnictwa (sala nr 05, bud. U)

- Rozpatrzenie Informacji na temat oceny skutków wejścia w życie ustawy z dnia 20 lipca 2018 r. o zmianie ustawy o odpadach oraz niektórych innych ustaw
– przedstawia Minister Klimatu i Środowiska.

27 października 2022

Godz. 11:00

Podkomisja stała do spraw przeciwdziałania praktykom monopolistycznym oraz ochrony praw konsumenta (sala nr 04A, bud. U)

- Informacja Prezesa Urzędu Ochrony Konkurencji i Konsumenta na temat stanu transpozycji do polskiego prawa dyrektyw Unii Europejskiej dotyczących ochrony konkurencji i konsumentów oraz przyczyn i możliwych konsekwencji opóźnień.

CENY - KRAJ

Średnie ceny netto zakupu świń rzeźnych za wagę żywą

CENA [zł/kg]			
MAKROREGIONY	16.10.2022	09.10.2022	Tygodniowa zmiana ceny [%]
POLSKA	7,31	7,39	-1,1
REGION PÓŁNOCNY	7,29	7,37	-1,0
REGION ŚRODKOWO-WSCHODNI	7,34	7,41	-0,9
REGION POŁUDNIOWO-WSCHODNI	7,28	7,39	-1,5
REGION ZACHODNI	7,29	7,38	-1,2

Źródło: MRiRW.

Średnie ceny zakupu netto (bez VAT) świń rzeźnych wg klasyfikacji EUROP

SKUP								
Klasa półtuszy	CENA [zł/t]				Zmiana	%	Średnia	Struktura
wieprzowich	[MS]		[MPC]		ceny	mięsa	masa tuszy	skupu
wg EUROP	16.10.2022	09.10.2022	16.10.2022	09.10.2022	[%]	w tuszy	[kg/szt.]	[%]
1	2	3	4	5	6	11	15	16
POLSKA								
klasa S	9 647	9 754	9 458	9 563	-1,1	61,6	94,5	40,2
klasa E	9 562	9 662	9 374	9 473	-1,0	58,1	96,3	50,6
klasa U	9 226	9 324	9 045	9 141	-1,1	53,4	97,9	8,2
klasa R	8 898	8 977	8 723	8 801	-0,9	48,4	99,8	0,9
klasa O	7 911	8 178	7 756	8 017	-3,3	42,9	109,1	0,2
klasa P	*	*	*	*	*	*	*	*
S-P Razem	9 558	9 664	9 371	9 475	-1,1	59,0	95,8	100,0

Źródło: MRiRW.

Ceny skupu drobiu rzeźnego

TOWAR	POLSKA		
	16.10.2022	2022-10-09	Zmiana ceny [%]
kurczęta typu brojler	6 076	6 127	-0,8
indory	8 648	8 665	-0,2
indyczki	8 847	8 860	-0,1
kaczki typu brojler	7 495	7 481	0,2
gęsi typu brojler	--	--	--
gęsi tuczone	15 937	15 923	0,1

Źródło: MRiRW.

Zbiornicze zestawienie danych dla Polski dotyczących zakupu bydła rzeźnego w ubojniach

Kategoria bydła	CENA ZAKUPU*					
	wg w.ż.* [zł/kg]	dla mpc [zł/tonę]	dla mps [zł/tonę]	Zmiana ceny [%]		
	16.10.2022	16.10.2022	16.10.2022	tyg.	miesięczna	roczna
Bydło ogółem	10,89	21 024	21 445	0,9	-0,5	26,7
bydło 8-12 m-cy (Z)	11,28	20 924	21 342	0,6	3,9	27,3
byki 12-24 m-ce (A)	11,71	21 975	22 414	1,1	-0,1	20,9
byki > 24 m-cy (B)	11,57	21 714	22 148	0,6	-1,0	18,3
wolce > 12 m-cy (C)	--	*	*	--	--	--
krowy (D)	9,38	19 256	19 641	0,4	-0,6	38,3
jałówki > 12 m-cy (E)	11,36	21 928	22 367	-0,1	-1,3	26,6

Kategoria bydła	Średnia masa tuszy cieplej		Liczba sztuk Zmiana tyg. [%]	Struktura skupu	
	[kg]	Zmiana tyg.		[%]	Zmiana tyg.
	16.10.2022	[%]	16.10.2022	[w pkt.%]	
Bydło ogółem	311,2	0,8	-15,1	100,0	-
bydło 8-12 m-cy (Z)	260,6	5,6	266,7	0,2	0,2
byki 12-24 m-ce (A)	349,7	1,0	-5,0	33,3	3,6
byki > 24 m-cy (B)	399,3	1,3	-16,2	5,9	-0,1
wolce > 12 m-cy (C)	*	--	--	0,0	--
krowy (D)	278,2	-0,8	-21,3	37,8	-2,9
jałówki > 12 m-cy (E)	286,8	-0,6	-17,8	22,7	-0,7

Źródło: MRiRW.

CENY - ŚWIAT

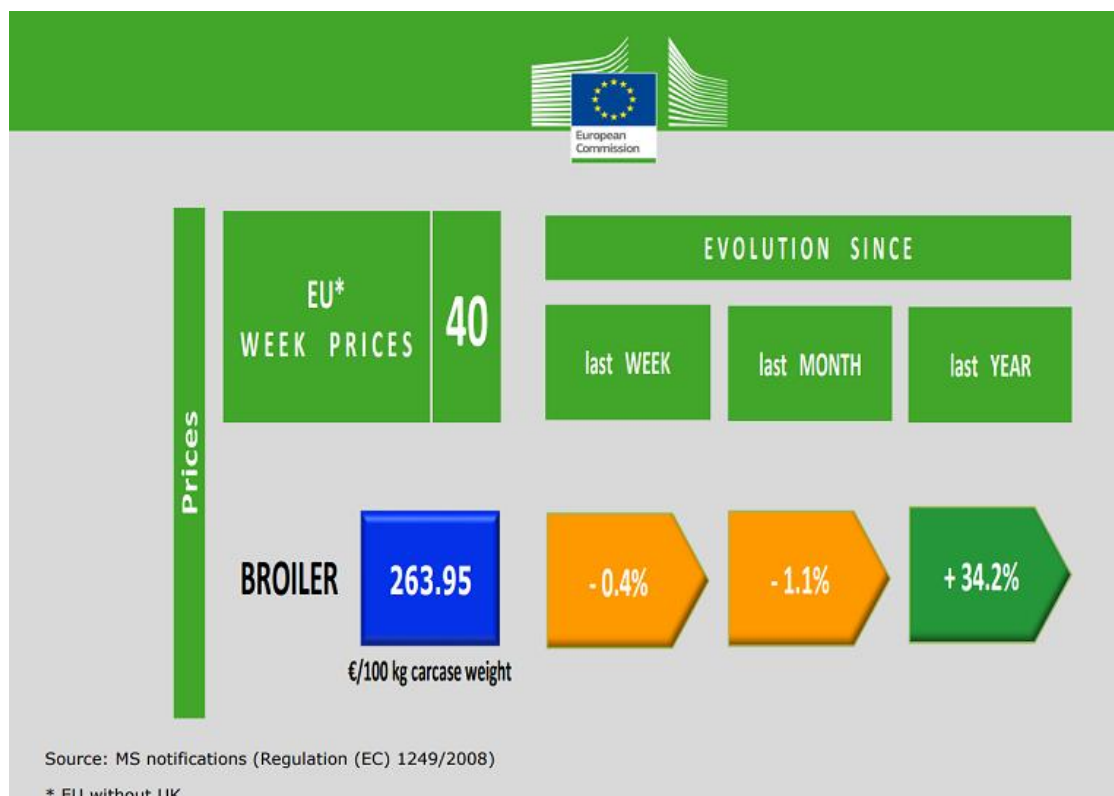
Średnie w UE ceny wieprzowiny – stan na 41 tydzień

EU Prices	Week 41		Evolution since last week	Evolution since last month	Evolution since last year
Average (S-E)	208,4	€/100kg carcass weight	-0,1 %	-2,5 %	55,9 %
Class S	210,4		-0,0 %	-2,0 %	55,5 %
Class E	204,3		-0,3 %	-3,4 %	56,7 %
Piglet	55,1	€/head	0,1 %	0,9 %	86,5 %

Source: MSs (Weekly communications under Reg. 2017/1185) EU figures exclude UK (also for years prior to Brexit)

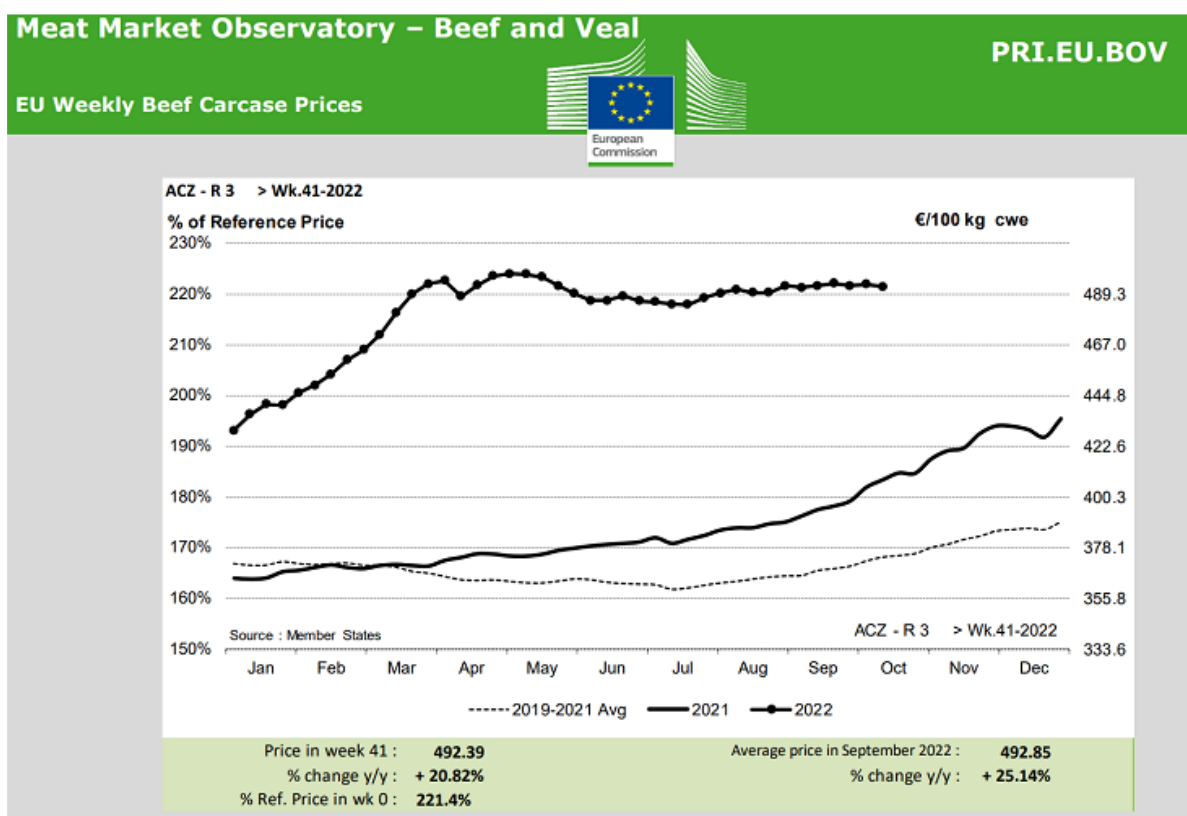
Źródło: Komisja Europejska.

Średnie w UE ceny brojlerów – stan na 40 tydzień



Źródło: Komisja Europejska.

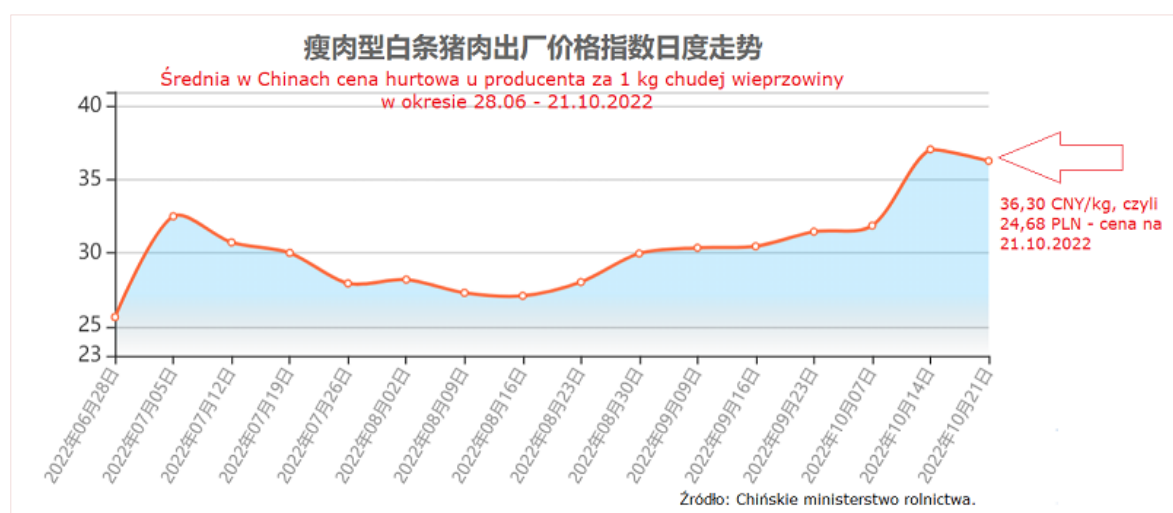
Tygodniowe notowania tusz wołowych w UE – stan na 41 tydzień



Źródło: Komisja Europejska.

Cena wieprzowiny w Chinach u producenta

Średnia w Chinach cena hurtowa u producenta za 1 kg chudej wieprzowiny na 21 października 2022 roku wyniosła 36,30 CNY, czyli 24,68 PLN.



Produkcja wołowiny w USA – komunikat USDA

Poniżej pełny komunikat amerykańskiego Departamentu Rolnictwa o produkcji mięsa w USA, stan na 8 października 2022 roku.

Total red meat production under Federal inspection for the week ending Saturday, October 22, 2022 was estimated at 1107.4 million lbs. according to the U.S. Department of Agriculture's Marketing Service.

This was 1.6 percent higher than a week ago and 0.4 percent lower than a year ago. Cumulative meat production for the year to date was 0.5 percent lower compared to the previous year.

Meat Production (millions of pounds) (excludes condemned)					
Week Ending	Beef	Calf/Veal	Pork (2)	Lamb/Mutton	Totals (3)
22-Oct-22	557.4	0.9	547.0	2.1	1107.4
15-Oct-22	547.1	0.8	540.2	2.2	1090.3
Change:	1.9%	12.5%	1.3%	-4.5%	1.6%
23-Oct-21	549.2	1.1	558.7	2.5	1111.5
Change:	1.5%	-18.2%	-2.1%	-16.0%	-0.4%
2022 YTD	22575.8	42.1	21639.6	93.7	44351.2
2021 YTD	22256.3	40.6	22195.8	98.5	44591.2
Change:	1.4%	3.7%	-2.5%	-4.9%	-0.5%

(1) Previous week estimates may be revised. Year ago data are actuals.

(2) Excludes lard. (3) Totals may not add due to rounding.

2022 totals are subject to revision

Livestock Slaughter (head)				
Week Ending	Cattle	Calves/Vealer	Hogs	Sheep/Lambs
22-Oct-22	673,000	6,000	2,571,000	33,000
15-Oct-22	660,000	6,000	2,545,000	33,000
Change:	2.0%	0.0%	1.0%	0.0%
23-Oct-21	662,000	8,000	2,606,000	41,000
Change:	1.7%	-25.0%	-1.3%	-19.5%
2022 YTD	27,369,000	288,000	100,505,000	1,402,000
2021 YTD	26,936,000	304,000	103,638,000	1,550,000
Change:	1.6%	-5.4%	-3.0%	-9.5%

Average Weights (lbs)					
Week Ending	Live:	Cattle	Calves/Vealers	Hogs	Sheep/Lambs
22-Oct-22	Estimate	1370	246	286	127
15-Oct-22	Estimate	1369	240	286	130
23-Oct-21	Actual	1377	226	288	125
Dressed:					
22-Oct-22	Estimate	830	143	213	64
15-Oct-22	Estimate	831	139	212	66
23-Oct-21	Actual	831	132	214	63

Percentage of Total Cattle Slaughtered by Class				
Week Ending	Steers	Heifers	Cows	Bulls
08-Oct-22	46.0%	31.3%	20.9%	1.9%
09-Oct-21	48.3%	29.9%	20.1%	1.7%

Percentage of Total Hogs Slaughtered by Class			
Week Ending	Barrows & Gilts	Sows	Boars
08-Oct-22	97.2%	2.6%	0.2%
09-Oct-21	97.4%	2.3%	0.3%

* * *

Redakcja Biuletynu
Związek Polskie Mięso

Ul. Chałubińskiego 8
00-613 Warszawa

Tel: +48 22 830 26 56
Fax: +48 22 830 16 48

info@polskie-mieso.pl
www.polskie-mieso.pl



@PolskieMieso

<https://twitter.com/PolskieMieso>

Biuletyn przygotował Jacek Strzelecki
jacek@polskie-mieso.pl

©Związek Polskie Mięso

* * *

Nota redakcyjna:
Publikowane materiały mają wyłącznie charakter informacyjny.